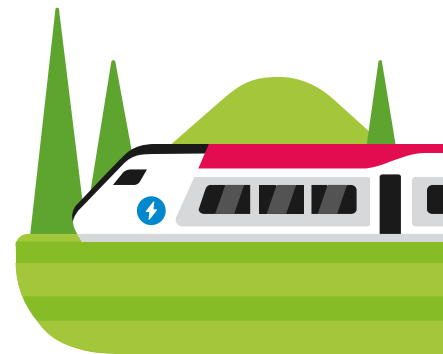


LE BALLAST DE RÉEMPLOI

QUELQUES ÉLÉMENTS DE CONTEXTE

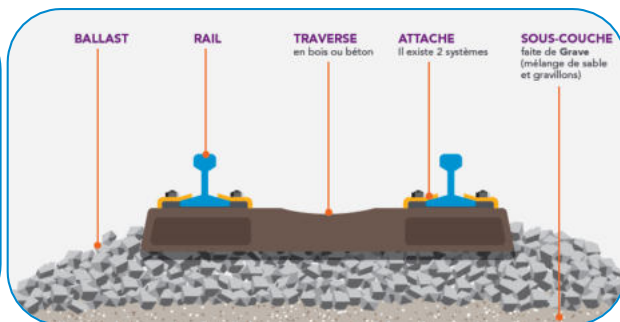
Tout est bon dans le ballast !



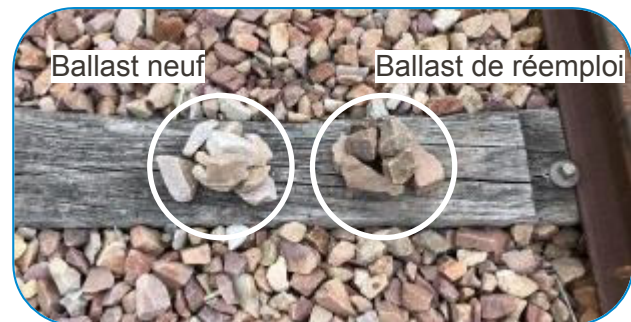
2 TONNES DE BALLAST AU MÈTRE ...



QUI SERVENT À COMBLER LES VIDES...



ET QUI NE S'USENT PRESQUE PAS!





NOTRE SOLUTION...



apporte des **matériaux** dans des zones où ils sont *naturellement* absents



est développée en **partenariat industriel** avec une **PME**



permet de remettre **massivement** dans le circuit ferroviaire le premier gisement de produit retiré de la voie ferrée

PASSER DE 11% DE RÉEMPLOI À 25% D'ICI 2026



Passer au-delà de la notion
d'occasion

Caractériser et trouver le meilleur
usage



Travailler avec l'Ingénierie pour
positionner sur le meilleur usage
possible

Aujourd'hui pas de dégradation
d'usage

Ballast de réemploi également sur
Ligne à grande vitesse



Valoriser les coproduits sur des
valeurs d'usage haute valeur dans le
BTP

3 GRANDES ÉTAPES

Récupérer, retraiter, mettre à disposition



D'abord : on récupère tout!

En 2025, nous avons un objectif ambitieux : **capturer 100 % des produits retirés de la voie ferrée**. Sur le ballast, c'est déjà le cas ! Dans tout ça, les qualités du ballast sont très variables.



En suite : on retraite

C'est le cœur de notre solution depuis 2021 : **on lave, on trie, on contrôle le ballast**. Ça nous permet d'avoir un produit **normé et de qualités homogènes**.



Enfin : on distribue

La technique que nous employons permet de créer différents produits distribués par différents canaux.

On le remet même sur lignes à grande vitesse !

PLUSIEURS PRODUITS POUR VALORISER LE BALLAST RETIRÉ DES VOIES

La recherche de maximisation de la valeur de recyclage et du 0 déchet



∨
Notre ballast « grande qualité », celui qu'on préfère

C'est vraiment l'objectif : remettre un maximum de ballast sur nos [lignes à grande vitesse](#). Car c'est avec cette option qu'on utilise le produit à sa plus haute valeur.



∨
Notre ballast « un peu différent »

Le deuxième produit que l'on peut constituer, c'est un ballast à destination des [lignes de desserte fine du territoire](#). Plus petit, moins cher, plus adapté pour un [aménagement frugal du territoire](#).



∨
Des produits pour le BTP

Historiquement, l'intégralité du ballast retiré était donnée ou vendue modiquement aux entreprises de travaux publics. Parfois même, on payait pour que le ballast soit évacué ! Aujourd'hui, nous pouvons leur vendre un produit [normé et de qualité homogène](#).



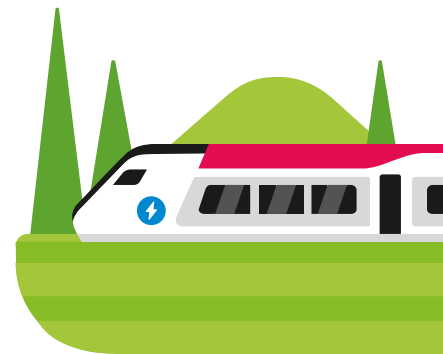
∨
Du sable de piste

La plus petite fraction du ballast peut servir de sable de piste. C'est-à-dire, que le petit granulat, nos plus petits grains, seront parfaits [pour créer des chemins pédestres](#).

LE FIL DE CONTACT CUIVRE CATE

QUELQUES ÉLÉMENTS DE CONTEXTE

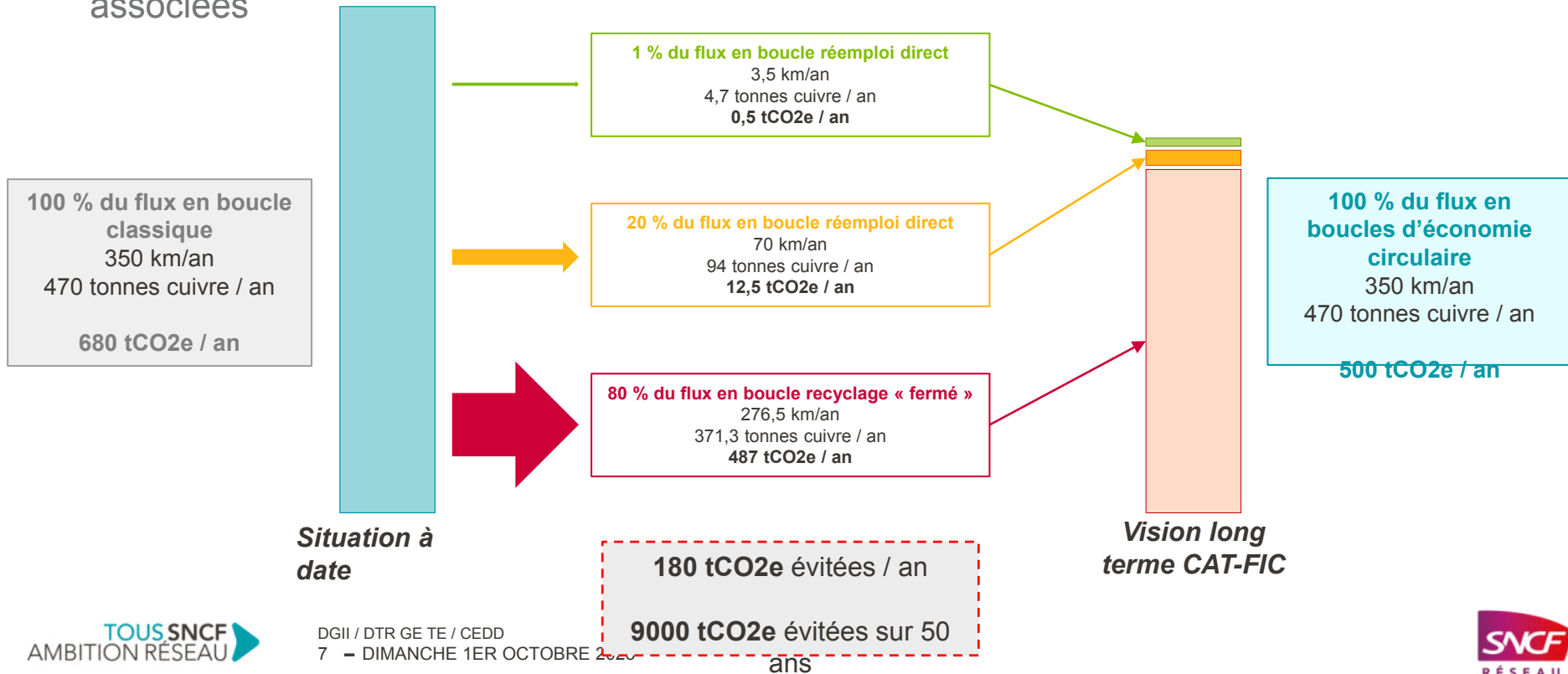
Un cuivre très pure



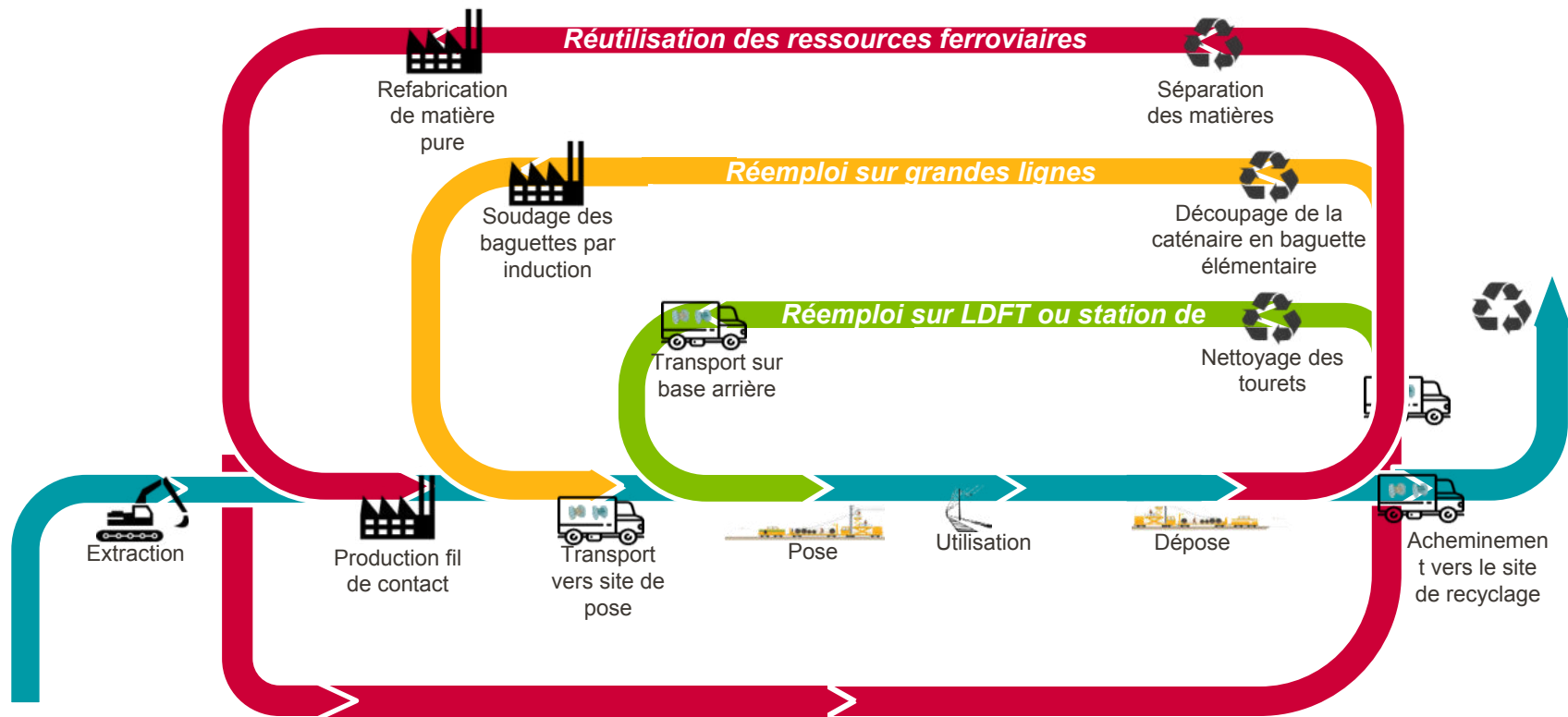


MODÈLE D'IMPACT PRÉLIMINAIRE POUR LES BOUCLES DE CAT-FIC

Répartition des flux théoriques en amont du projet et émissions carbone équivalentes associées



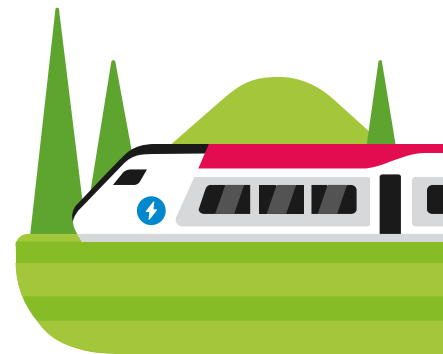
DÉMARCHE D'ÉCONOMIE CIRCULAIRE



VALORISATION DES RA

QUELQUES ÉLÉMENTS DE CONTEXTE

Un métal de très bonne qualité





RAILS POUR RAILS, RÉEMPLOI ET BOUCLE COURTE INDUSTRIELLE

↓
Prolonger sa durée de vie et améliorer l'impact Carbone de la fabrication des rails.

↓
SNCF s'engage sur la performance environnementale des rails :
Passer de 3% à 7% d'ici 2026 de réemploi en fin de première vie

↓
Incorporer 40 000 tonnes de rails déposés en boucle courte industrielle pour fabriquer des rails neufs
Valoriser 100% des rails déposés en Europe
Gain de 70% de Tonnes de CO2 Economisé